

## Campen, Jacob van

(HAARLEM 1595 - AMERSFOORT 1657)

### 29 Vrouw bij haar toilet

Inv.nr. 213-1946

Doek, 92 x 67 cm.

Toest.: bijgewerkt.

Herk.: Blijkens Knuttel verworven 1926-33.

Lit.: KNUTTTEL ed. 1933, nr. 160, suppl. 1945, nr. 230. / DE WIT, blz. 58. /

B. Nicolson, *The International Caravaggesque Movement*, Oxford, 1979,

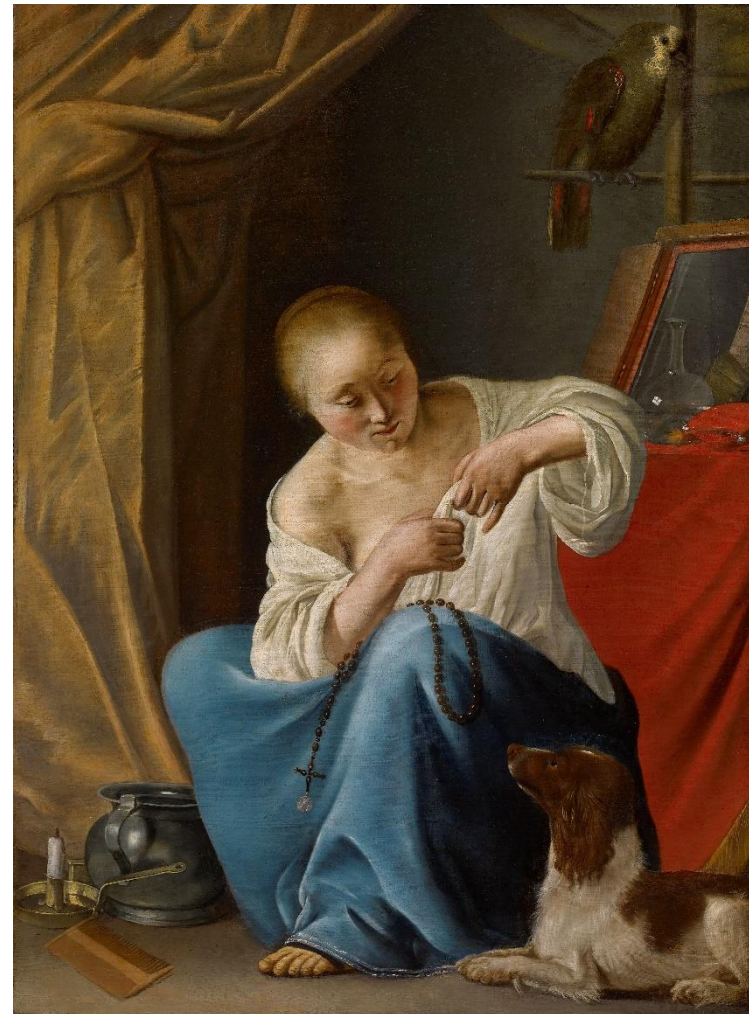
blz. 25. / Recensie van dit boek door L.J. Slatkes, in *Simiolus* 12, 1981/82,

blz. 176.

In de museumcatalogi gerangschikt als 'Hollands meester, ca. 1670'. Op het R.K.D. is het stuk, met een vraagteken, als Caesar Boethius van Everdingen gerubriceerd, met de notitie dat S.J. Gudlaugsson het aan Willem Verschoor toeschreef. Georges Keyes dacht aan Paulus Bor (brief van 25 september 1975). Vanwege de vorm der gelaatstrekken moet m.i. vooral aan de in de met Bor vergelijkbare trant werkende Jacob van Campen worden gedacht.

De dichtbijeendaande, wat scheef geplaatste ogen, vindt men net zo op Van Campens: 1. frontaal geziene engel op het 'Laatste Oordeel' uit het stadhuis te Amersfoort;<sup>1</sup> 2. de twee enige niet en-profil geziene figuren op de 'Diogenes zoekt mensen', gem. en gedat. 1628, Utrecht, Centraal Museum.<sup>2</sup> Dezelfde trekken heeft de 'Pomona' die het Rijksmuseum te Amsterdam in 1975 als werk van Bor verwierf,<sup>3</sup> maar die J.G. van Gelder als Van Campen beschouwde (afb. 29A).<sup>4</sup>

'Pomona' lijkt verder zeer op onze dame door haar plaats in het vlak, door de wijze waarop zij zit, door haar scheve, frontaal geziene gezicht en door haar blik, die ook zij naar beneden richt op een voorwerp in



haar hand. Ons stuk is echter in alle details veel grover van uitvoering dan de genoemde schilderijen. M.i. is het een kopie naar Van Campen.

Ons schilderij heette *'Jonge vrouw in interieur'* (Knuttel 1933) en *'Vrouw bij haar toilet'* (Vanaf Knuttel 1945). Op de tafel een papegaai op zijn stok, een spiegel met geopend deksel, een fles en een speldenkussen. Op de grond een kam, een pispot en een kaars. Dergelijke voorwerpen rondom een jonge vrouw vindt men vaak op kabinetstukken van Leidse meesters (Van Mieris, Metsu), die echter heel anders van stijl en formaat zijn.

Merkwaardig in deze context is de rozenkrans. Stelt de vrouw de H. Maria Magdalena voor? (J. Foucart, mondeling). Als men afziet van de rozenkrans, lijkt het stuk zeer veel op de 'vlooienvangsters' zoals die door diverse meesters werden geschilderd. Bij kaarslicht ontbloot een jonge vrouw zich gedeeltelijk om, al dan niet met behulp van een oude vrouw, een vlo in haar nachtkleding op te sporen.<sup>5</sup>

Foto R.K.D. neg.nr. 17846.

*Addendum 1990:* Nicolson rubriceerde ons stuk als: *'Circle of Bor, but does not quite qualify as his work'*. Slatkes opteerde weer voor Van Campen en meende zelfs dat het een origineel van deze meester kan zijn.

<sup>1</sup> Afgebeeld bij K. Fremantle, *The Baroque Town Hall of Amsterdam*, Utrecht, 1959, afb. 90

<sup>2</sup> Cat. *Tien jaar aanwinsten*, 1961, cat.nr. 20, met afb.

<sup>3</sup> Cat. 1976, nr. A 4666, met afb.

<sup>4</sup> Not. op R.K.D.

<sup>5</sup> Verg. over dit thema: PIGLER II, blz. 537, ook blz. 567.



Afb. 29A J. van Campen of P. Bor. *Pomona*, doek, 151 x 114 cm. Amsterdam, Rijksmuseum, inv.nr. A 4666